



Pumpwerk
Regenüberlaufbecken
Pfungstadt - Hahn
Stadtwerke
Ver- und Entsorgung

Anlage zum
Gutachterlichen Bericht
Bauwerkserkundung

Auftraggeber
Stadt Pfungstadt
Bauamt Stadtwerke
Ver- und Entsorgung
Kirchstraße, Pfungstadt

Anlagenverzeichnis

Übersichtspläne

Seite AN -4 bis AN -5

Pumpwerk

Regenüberlaufbecken

Bilder der Erkundung

Pumpwerk

Seite AN – 6 bis AN -10

Bild 1 Pumpwerk und Zugang

Bild 2 Innenraum im EG

Bild 3 Pumpenraum im UG

Bild 4 Feuchtebelastung Boden-Wand-Fuge im UG

Bild 5 Einstieg zum Einlauf-Gerinne

Bild 6 Gerinne Blick in Richtung Norden

Bild 7 Gerinne Blick in Richtung Süden

Bild 8 Schleifprobe mit Freilegung Korngerüst

Bild 9 Deckenuntersicht über Gerinne

Bild 10 Detail Bewehrungskorrosion

Bilder der Erkundung

Regenrückhaltebecken

Seite AN – 11 bis AN -20

Bild 11 Übersicht Regenüberlaufbecken

Bild 12 Einlauf West

noch **Bilder der Erkundung**

Bild 13 Auslauf (-gerinne) Westseite

Bild 14 Überlauf Ost

Bild 15 Räumerbrücke

Bild 16 Innenansicht Becken

Bild 17 beispielhaft Bauwerksfuge

Bild 18 Detail -1 Bauwerksfuge

Bild 19 Detail -2 Bauwerksfuge

Bild 20 beispielhaft Bauwerksfuge am Wandkopf

Bild 21 Betonschaden Einlaufseite – beispielhaft

Bild 22 Detail Betonschaden Einlaufseite

Bild 23 Betonschaden + korrodierte Bewehrung
– Bodenplatte – beispielhaft -1

Bild 24 Betonschaden + korrodierte Bewehrung
– Bodenplatte – beispielhaft -2

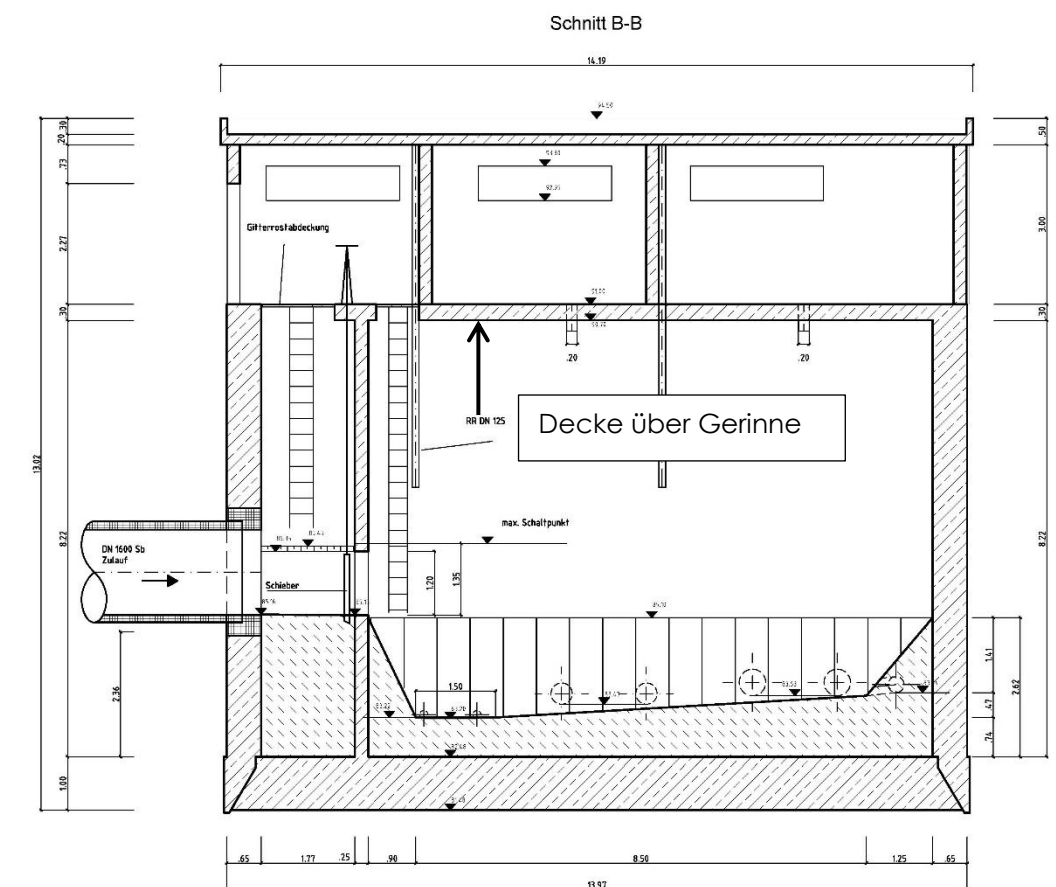
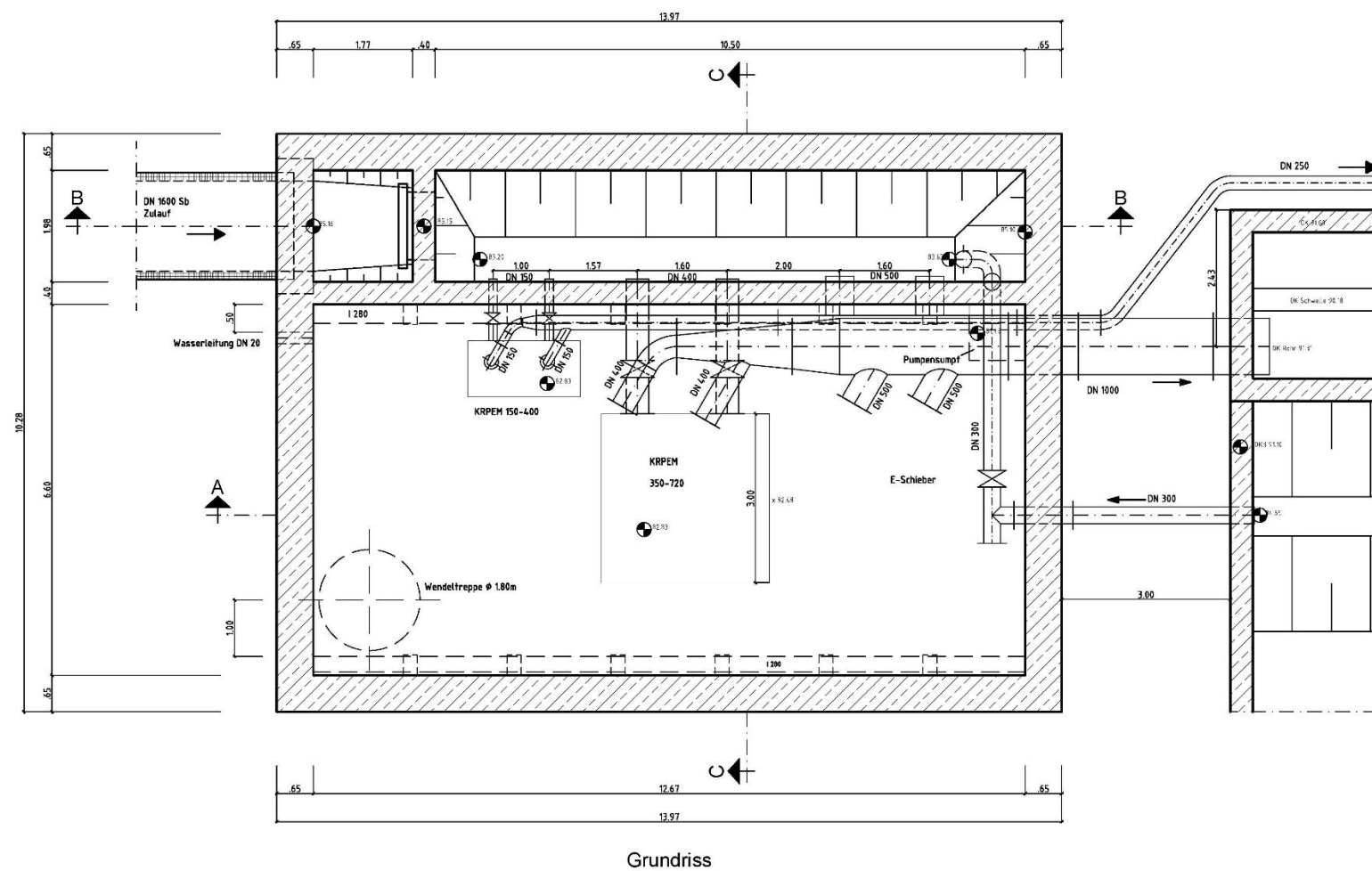
Bild 25 Schleifprobe S4 und Riss R3

Bild 26 Schleifprobe S1 und Riss R1

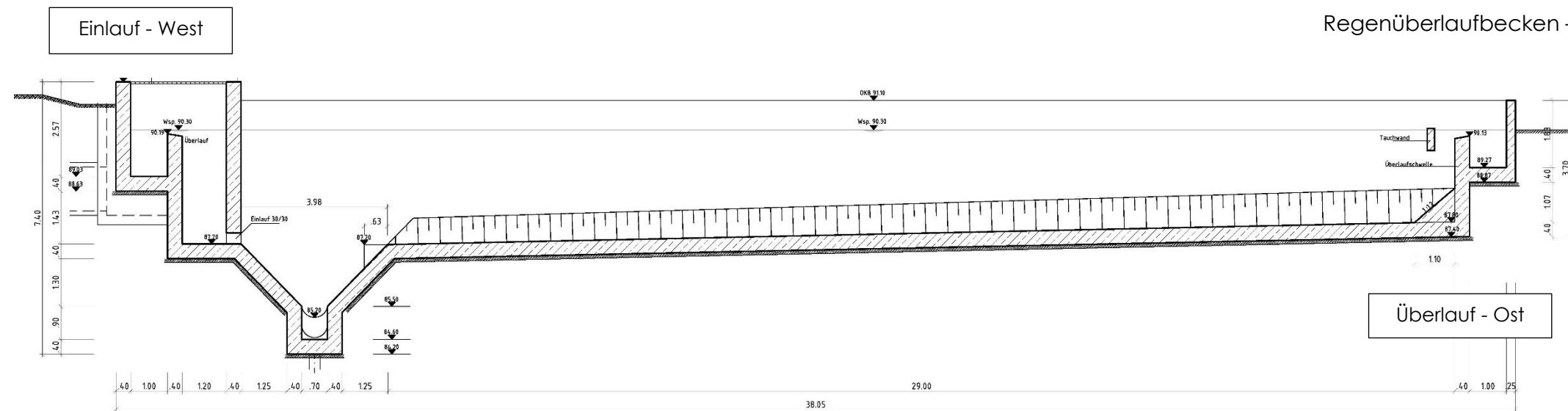
Bild 27 Schleifprobe S11 (Ablaufkante)

Bild 28 Übergang Schräge zur Bodenplatte

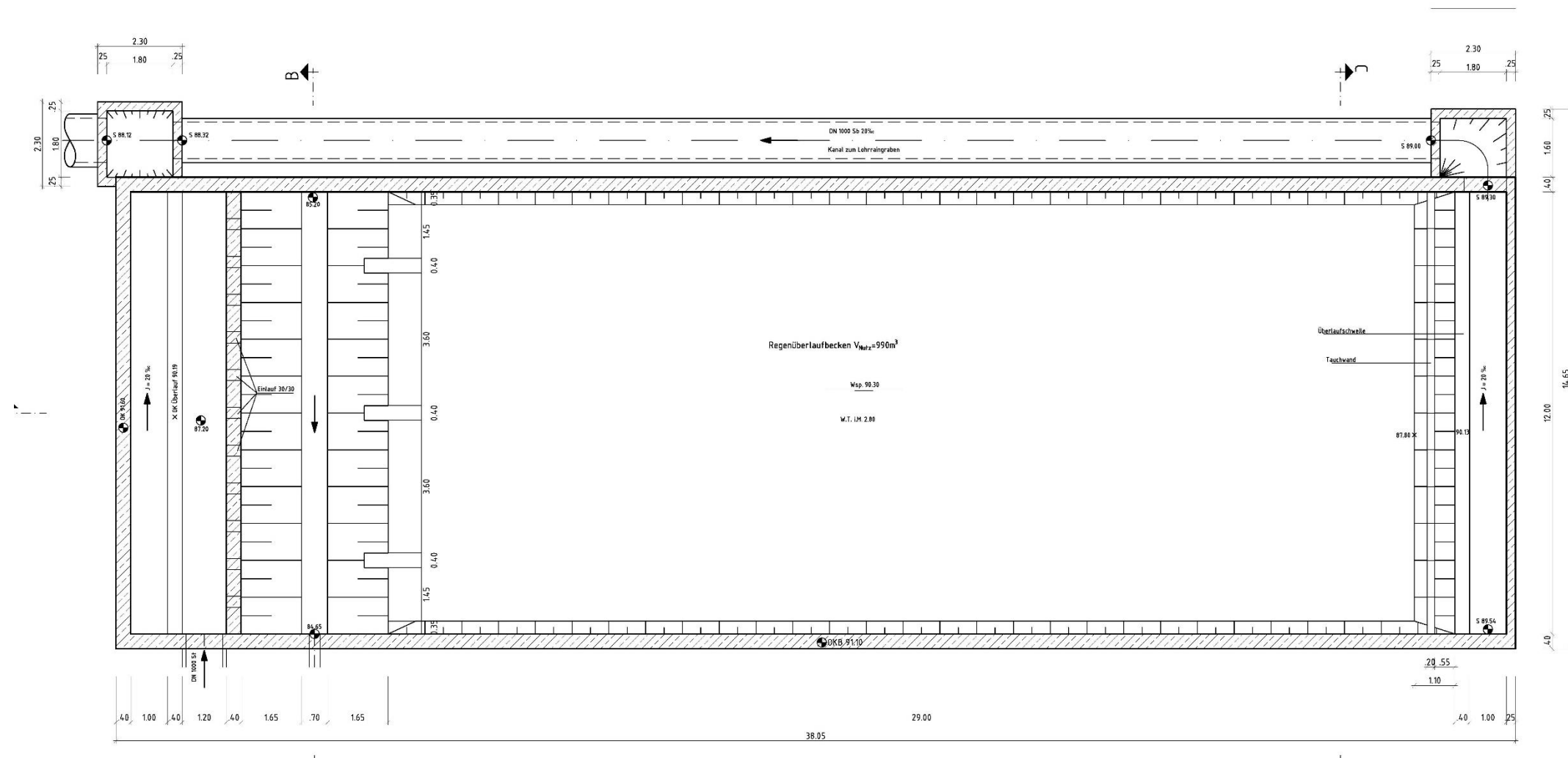
Pumpwerk – Grundriss und Schnitt,
Pfungstadt-Hahn



Regenüberlaufbecken – Grundriss und Schnitt, Pfungstadt-Hahn



Schnitt A-A



Bilder der Erkundung

Bild 1 Pumpwerk und Zugang



Bild 2 Innenraum im EG



Bild 3 Pumpenraum im UG



Bild 4 Feuchtebelastung Boden-Wand-Fuge im UG



Bild 5 Einstieg Einlauf-Gerinne



Bild 6 Gerinne Blick in Richtung Norden



Bild 7 Gerinne Blick in Richtung Süden



Bild 8 Schleifprobe mit Freilegung Korngerüst



Bild 9 Deckenuntersicht über Gerinne



Bild 10 Detail Bewehrungskorrosion



Bild 11 Übersicht Regenüberlaufbecken



Bild 12 Einlauf West



Bild 13 Auslauf (-gerinne) Westseite

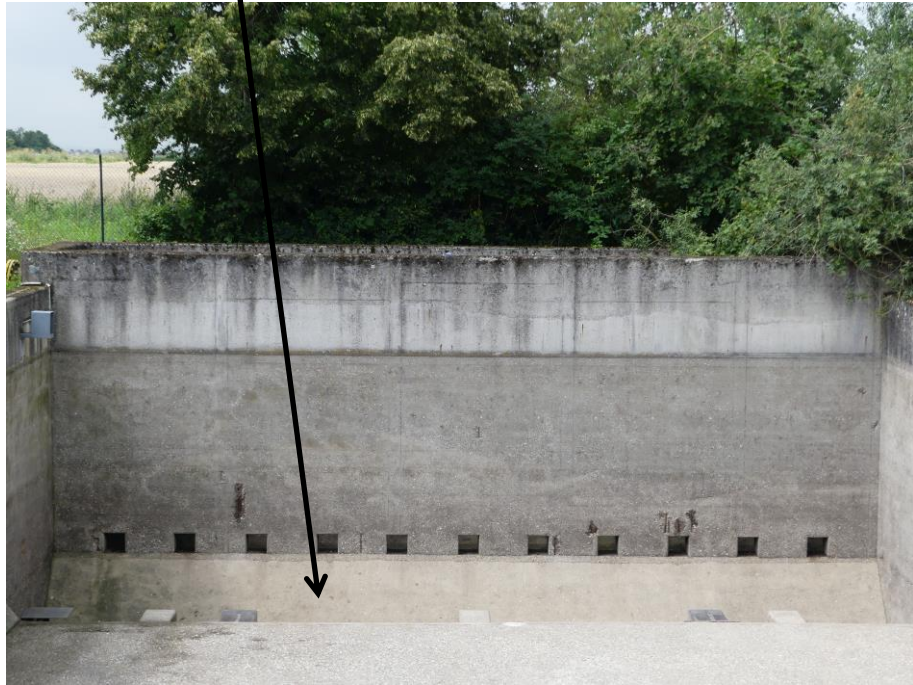


Bild 14 Überlauf Ost



Bild 15 Räumlerbrücke



Bild 16 Innenansicht Becken



Bild 17 beispielhaft Bauwerksfuge



Bild 18 Detail -1 Bauwerksfuge



Bild 19 Detail -2 Bauwerksfuge



Bild 20 beispielhaft Bauwerksfuge am Wandkopf



Bild 21 Betonschaden Einlaufseite – beispielhaft



Bild 22 Detail Betonschaden Einlaufseite



Bild 23 Betonschaden + korrodierte Bewehrung
– Bodenplatte – beispielhaft -1



Bild 24 Betonschaden + korrodierte Bewehrung
– Bodenplatte – beispielhaft -2



Bild 25 Schleifprobe S4 und Riss R3

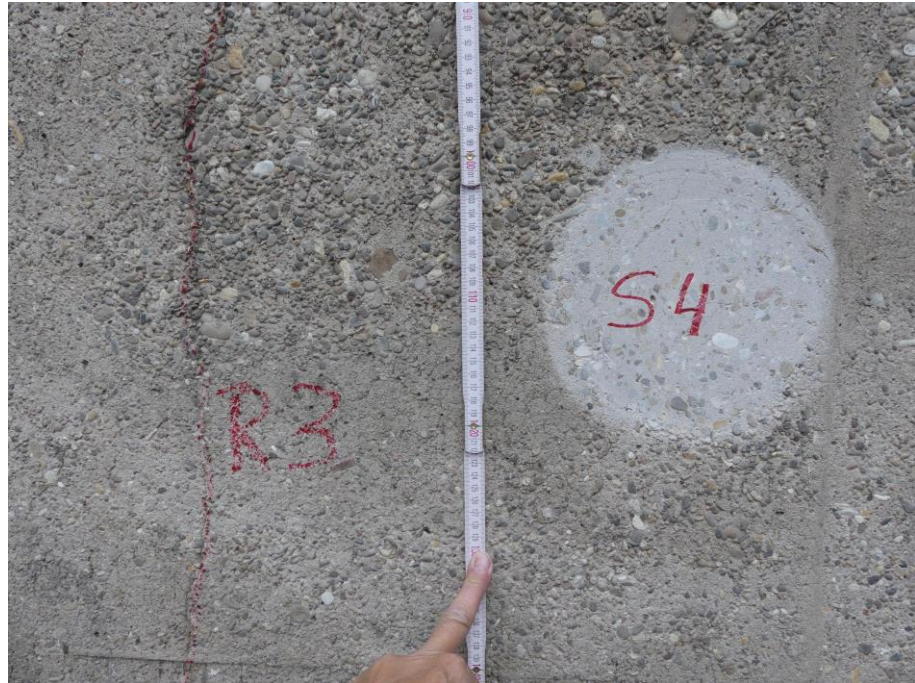


Bild 26 Schleifprobe S1 und Riss R1

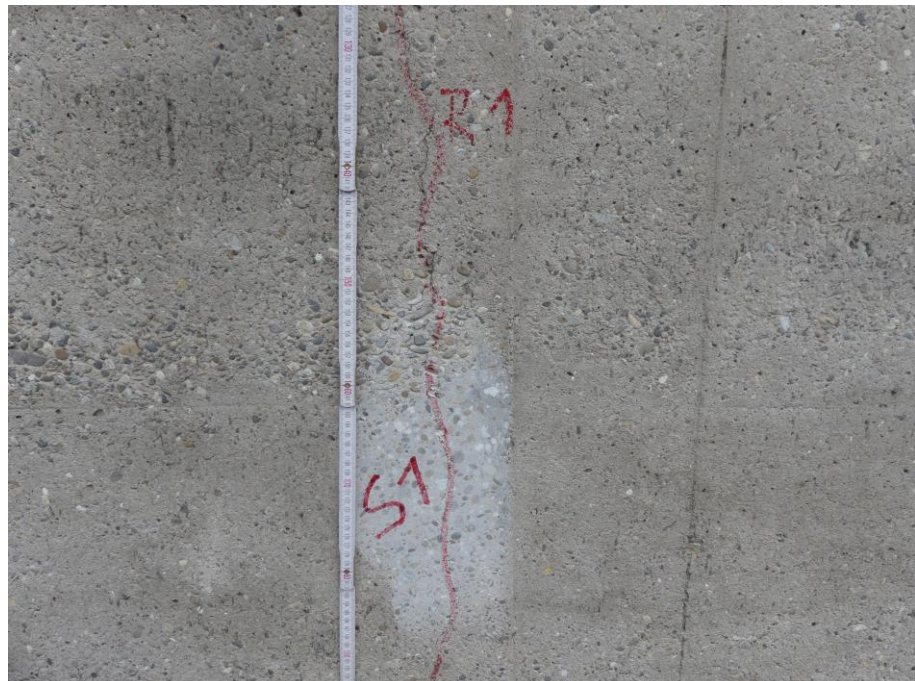


Bild 27 Schleifprobe S11 (Ablaufkante)



Bild 28 Übergang Schräge zur Bodenplatte

